

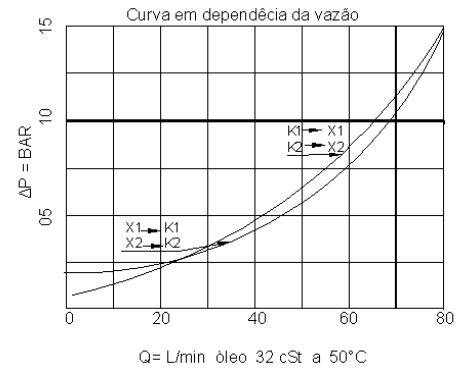
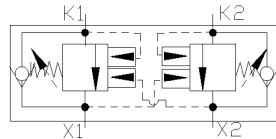
# VÁLVULA DE CONTRABALANÇO DUPLA (HOLDING) MONTAGEM SOBRE PLACA

**XCK-2P-10** - Válvula de contrabalanço dupla (holding) montagem sobre placa, construída em alumínio com piloto interno.

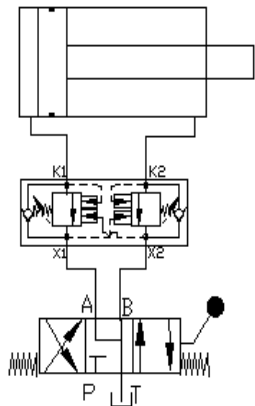
**XCK-2P-10**



**SIMBOLOGIA:**



**SIMBOLOGIA DE APLICAÇÃO:**



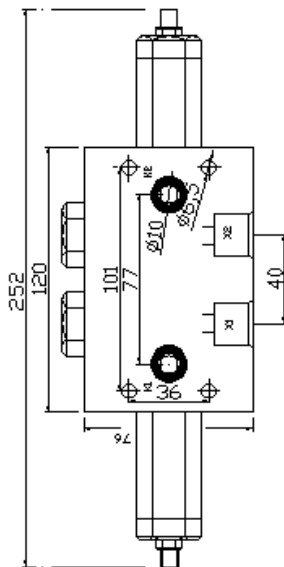
A função da válvula é exercida tanto no avanço quanto no retorno do cilindro. Como mostra a simbologia de aplicação ao lado.

**DESCRIÇÃO:**

**(XCK) (2P) (10)F(a) (b) (c)**



**DADOS P/ INSTALAÇÃO:**



re placa

S2  
re placa

K.

Temperatura: -10 a 65 °C  
Filtragem: 25 microns.

Kits de vedação: VITON Nº 5812  
NBR Nº 5813