

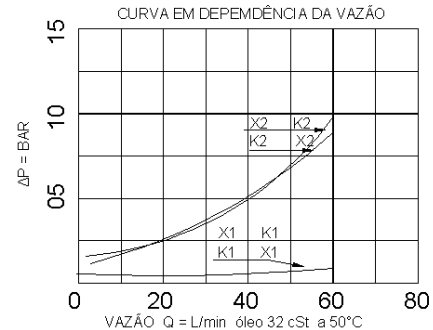
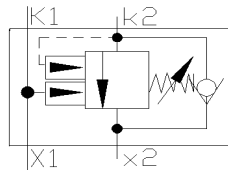
# VÁLVULA DE CONTRABALANÇO SIMPLES (HOLDING)

**XCK-1-06 G** - Válvula de contrabalanço simples (holding) construída em alumínio, com piloto interno.

**XCK-1-06 G**

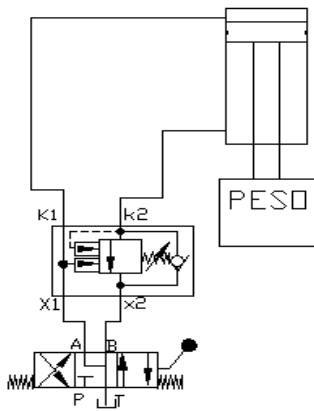
FALTA FOTO

**SIMBOLOGIA:**



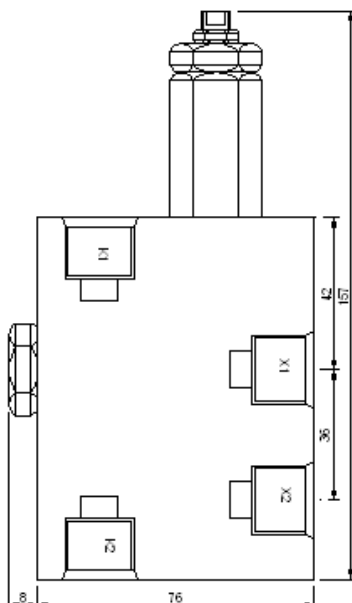
**SIMBOLOGIA DE APLICAÇÃO:**

A função da válvula é exercida no avanço do cilindro. Como mostra a simbologia de aplicação



-06F26S2  
3/4 unF vazão

**DADOS P/ INSTALAÇÃO:**



b) Rosca:

S2 = 3/4 unF  
S3 = 7/8 unF  
R1 = 3/8 bsp  
R2 = 1/2 bsp

c) Vedação:  
Ajuste:

V = viton obs.: omitir para nbr externo com porca de trava

**CARACTERÍSTICAS:**

Pressão piloto: p.trab x 1/5  
Pressão dos pórtics: X1, K1 e X2, K2 = 280 bar Máx.  
Óleo: mineral ou sintético  
Tamanho: 06 Q = 60L/min  
Viscosidade: 32 a 68 cSt  
Temperatura: - 10 a 65°C  
Filtragem: 25 microns.

Kits de vedação:

VITON Nº 5812  
NBR Nº 5813